



# MM12-45APS-ZCKS01

MME

CZUJNIKI MAGNETYCZNE

**SICK**  
Sensor Intelligence.



## Informacje do zamówienia

Typ	Nr artykułu
MM12-45APS-ZCKS01	1050342

Artykuł objęty zakresem dostawy: BEF-MU-M12 (1)

Więcej wersji urządzeń i akcesoriów → [www.sick.com/MME](http://www.sick.com/MME)

Rysunek może się różnić



## Szczegółowe dane techniczne

## Cechy

<b>Korpus</b>	Metryczne
<b>Kształt obudowy</b>	Korpus krótki
<b>Rozmiar gwintu</b>	M12 x 1
<b>Średnica</b>	Ø 12 mm
<b>Zasięg <math>S_n</math></b>	0 mm ... 45 mm <sup>1)</sup>
<b>Zasięg gwarantowany <math>S_a</math></b>	36,45 mm
<b>Nominalna czułość progowa</b>	≤ 1 mT
<b>Częstotliwość przełączania</b>	1.000 Hz
<b>Typ przyłącza</b>	Wtyk M12, 4-pinowy
<b>Wyjście przełączające</b>	PNP
<b>Wyjście przełączające – szczegóły</b>	PNP
<b>Funkcja wyjścia</b>	Styk normalnie otwarty
<b>Wykonanie elektryczne</b>	DC 3-przewodowe
<b>Odchylenie pola magnetycznego</b>	Osiowe
<b>Stopień ochrony</b>	IP67 <sup>2)</sup>
<b>Zakres dostawy</b>	Nakrętka mocująca, mosiądz, niklowana (2 x)

<sup>1)</sup> Zasięg w odniesieniu do montażu w materiałach nieferromagnetycznych z magnesem MAG-3010-B (M4.0).

<sup>2)</sup> Wg EN 60529.

## Mechanika/elektryka

<b>Napięcie zasilające</b>	10 V DC ... 30 V DC
<b>Tętnienia resztkowe</b>	≤ 10 % <sup>1)</sup>
<b>Spadek napięcia</b>	≤ 2 V <sup>2)</sup>

<sup>1)</sup>  $U_V$ .

<sup>2)</sup> Przy  $I_a$  maks.

<sup>3)</sup> Nieaktywny.

<sup>4)</sup> Sr, (UV i Ta stałe).

<sup>5)</sup> Impulsowe.

<b>Pobór prądu</b>	10 mA <sup>3)</sup>
<b>Czas opóźnienia przed zadziałaniem</b>	≤ 20 ms
<b>Histereza</b>	1 % ... 10 %
<b>Powtarzalność</b>	≤ 1 % <sup>4)</sup>
<b>Dryft temperaturowy (S<sub>r</sub>)</b>	± 10 %
<b>EMC</b>	Wg EN 60947-5-2
<b>Prąd stały I<sub>a</sub></b>	≤ 200 mA
<b>Zabezpieczenie przed zamianą biegunów</b>	Tak
<b>Zabezpieczenie przeciwzwarciowe</b>	Tak <sup>5)</sup>
<b>Redukcja impulsu przy załączeniu zasilania</b>	✓
<b>Odporność na udary i drgania</b>	30 g, 11 ms / 10 ... 55 Hz, 1 mm
<b>Temperatura otoczenia podczas pracy</b>	-25 °C ... +75 °C
<b>Materiał obudowy</b>	Metal, Mosiądz, niklowany
<b>Długość obudowy</b>	61 mm
<b>Maks. moment dokręcania</b>	15 Nm

1) U<sub>v</sub>.

2) Przy I<sub>a</sub> maks.

3) Nieaktywny.

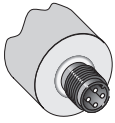
4) S<sub>r</sub>, (U<sub>v</sub> i T<sub>a</sub> stałe).

5) Impulsowe.

## Klasyfikacje

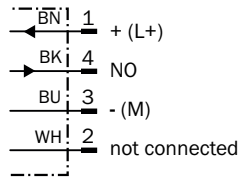
<b>ECLASS 5.0</b>	27270104
<b>ECLASS 5.1.4</b>	27270104
<b>ECLASS 6.0</b>	27270104
<b>ECLASS 6.2</b>	27270104
<b>ECLASS 7.0</b>	27270104
<b>ECLASS 8.0</b>	27270104
<b>ECLASS 8.1</b>	27270104
<b>ECLASS 9.0</b>	27270104
<b>ECLASS 10.0</b>	27270104
<b>ECLASS 11.0</b>	27270104
<b>ECLASS 12.0</b>	27274301
<b>ETIM 5.0</b>	EC002544
<b>ETIM 6.0</b>	EC002544
<b>ETIM 7.0</b>	EC002544
<b>ETIM 8.0</b>	EC002544
<b>UNSPSC 16.0901</b>	39122230

### Typ przyłącza

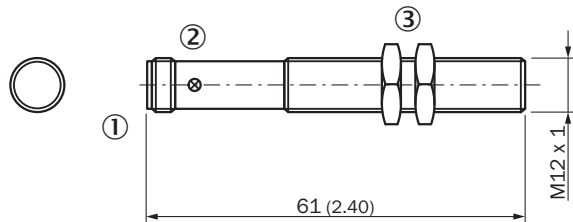


### Schemat elektryczny

Cd-011






### Rysunek wymiarowy (Wymiary w mm)



- ① Przyłącze
- ② LED
- ③ Nakrętka mocująca (2 x); szerokość rozwarcia klucza 17, metal



### Zalecane akcesoria

Więcej wersji urządzeń i akcesoriów → [www.sick.com/MME](http://www.sick.com/MME)

	Krótki opis	Typ	Nr artykułu
<b>Uchwyty montażowe i płytki mocujące</b>			
	<ul style="list-style-type: none"> <li>• <b>Opis:</b> Płytki mocująca do czujników M12</li> <li>• <b>Materiał:</b> Stal</li> <li>• <b>Szczegóły:</b> Stal, ocynkowana</li> <li>• <b>Zakres dostawy:</b> Bez materiałów mocujących</li> </ul>	BEF-WG-M12	5321869
	<ul style="list-style-type: none"> <li>• <b>Opis:</b> Uchwyt montażowy do czujników M12</li> <li>• <b>Materiał:</b> Stal</li> <li>• <b>Szczegóły:</b> Stal, ocynkowana</li> <li>• <b>Zakres dostawy:</b> Bez materiałów mocujących</li> </ul>	BEF-WN-M12	5308447
<b>Uchwyty zaciskowe i do ustawienia położenia</b>			
	<ul style="list-style-type: none"> <li>• <b>Opis:</b> Blok zaciskowy do siłowników okrągłych M12 bez stałego ogranicznika</li> <li>• <b>Materiał:</b> Tworzywo sztuczne</li> <li>• <b>Szczegóły:</b> Tworzywo sztuczne (PA12) wzmocnione włóknem szklanym</li> <li>• <b>Zakres dostawy:</b> Z materiałami mocującymi</li> </ul>	BEF-KH-M12	2051479

	Krótki opis	Typ	Nr artykułu
	<ul style="list-style-type: none"> <li><b>Opis:</b> Blok zaciskowy do siłowników okrągłych M12 ze stałym ogranicznikiem</li> <li><b>Materiał:</b> Tworzywo sztuczne</li> <li><b>Szczegóły:</b> Tworzywo sztuczne (PA12) wzmocnione włóknem szklanym</li> <li><b>Zakres dostawy:</b> Z materiałami mocującymi</li> </ul>	BEF-KHF-M12	2051480
Pozostałe			
	<ul style="list-style-type: none"> <li><b>Typ przyłącza – głowica A:</b> Wtyk, M12, 4 piny, kątowy, kodowanie A</li> <li><b>Opis:</b> Nieekranowany</li> <li><b>Technika przyłączeniowa:</b> Zaciski śrubowe</li> <li><b>Dopuszczalny przekrój przewodu:</b> ≤ 0,75 mm<sup>2</sup></li> </ul>	STE-1204-W	6022084
	<ul style="list-style-type: none"> <li><b>Typ przyłącza – głowica A:</b> Gniazdo, M12, 4 piny, prosty, kodowanie A</li> <li><b>Opis:</b> Nieekranowany, głowica A: złącze żeńskie, M12, 4-pinowe, proste, nieekranowane, do zasilania elektrycznego, do przewodów o średnicy 4 mm ... 6 mm głowica B: -</li> <li><b>Technika przyłączeniowa:</b> Zaciski śrubowe</li> <li><b>Dopuszczalny przekrój przewodu:</b> ≤ 0,75 mm<sup>2</sup></li> </ul>	DOS-1204-G	6007302
	<ul style="list-style-type: none"> <li><b>Typ przyłącza – głowica A:</b> Wtyk, M12, 4 piny, prosty, kodowanie A</li> <li><b>Opis:</b> Nieekranowany</li> <li><b>Technika przyłączeniowa:</b> Zaciski śrubowe</li> <li><b>Dopuszczalny przekrój przewodu:</b> ≤ 0,75 mm<sup>2</sup></li> </ul>	STE-1204-G	6009932
	<ul style="list-style-type: none"> <li><b>Typ przyłącza – głowica A:</b> Gniazdo, M12, 4 piny, prosty, kodowanie A</li> <li><b>Typ przyłącza – głowica B:</b> Koniec przewodu niezakończony wtykiem</li> <li><b>Typ sygnału:</b> Przewód czujnika/elementu wykonawczego</li> <li><b>Przewód:</b> 2 m, 4 żyły, PUR, bezhalogenowy</li> <li><b>Opis:</b> Przewód czujnika/elementu wykonawczego, nieekranowany</li> <li><b>Obszar zastosowania:</b> Obszar smarowania olejem/środkiem smarnym, Robot, Tryb przewodnika kablowego</li> </ul>	YF2A14-020UB3XLEAX	2095607
	<ul style="list-style-type: none"> <li><b>Typ przyłącza – głowica A:</b> Gniazdo, M12, 4 piny, prosty, kodowanie A</li> <li><b>Typ przyłącza – głowica B:</b> Koniec przewodu niezakończony wtykiem</li> <li><b>Typ sygnału:</b> Przewód czujnika/elementu wykonawczego</li> <li><b>Przewód:</b> 5 m, 4 żyły, PUR, bezhalogenowy</li> <li><b>Opis:</b> Przewód czujnika/elementu wykonawczego, nieekranowany</li> <li><b>Obszar zastosowania:</b> Obszar smarowania olejem/środkiem smarnym, Robot, Tryb przewodnika kablowego</li> </ul>	YF2A14-050UB3XLEAX	2095608
	<ul style="list-style-type: none"> <li><b>Typ przyłącza – głowica A:</b> Gniazdo, M12, 4 piny, kątowy, kodowanie A</li> <li><b>Typ przyłącza – głowica B:</b> Koniec przewodu niezakończony wtykiem</li> <li><b>Typ sygnału:</b> Przewód czujnika/elementu wykonawczego</li> <li><b>Przewód:</b> 2 m, 4 żyły, PUR, bezhalogenowy</li> <li><b>Opis:</b> Przewód czujnika/elementu wykonawczego, nieekranowany</li> <li><b>Obszar zastosowania:</b> Obszar smarowania olejem/środkiem smarnym, Robot, Tryb przewodnika kablowego</li> </ul>	YG2A14-020UB3XLEAX	2095766
	<ul style="list-style-type: none"> <li><b>Typ przyłącza – głowica A:</b> Gniazdo, M12, 4 piny, kątowy, kodowanie A</li> <li><b>Typ przyłącza – głowica B:</b> Koniec przewodu niezakończony wtykiem</li> <li><b>Typ sygnału:</b> Przewód czujnika/elementu wykonawczego</li> <li><b>Przewód:</b> 5 m, 4 żyły, PUR, bezhalogenowy</li> <li><b>Opis:</b> Przewód czujnika/elementu wykonawczego, nieekranowany</li> <li><b>Obszar zastosowania:</b> Obszar smarowania olejem/środkiem smarnym, Robot, Tryb przewodnika kablowego</li> </ul>	YG2A14-050UB3XLEAX	2095767
	<ul style="list-style-type: none"> <li><b>Typ przyłącza – głowica A:</b> Gniazdo, M12, 4 piny, prosty, kodowanie A</li> <li><b>Typ przyłącza – głowica B:</b> Koniec przewodu niezakończony wtykiem</li> <li><b>Typ sygnału:</b> Przewód czujnika/elementu wykonawczego</li> <li><b>Przewód:</b> 2 m, 4 żyły, PVC</li> <li><b>Opis:</b> Przewód czujnika/elementu wykonawczego, nieekranowany</li> <li><b>Obszar zastosowania:</b> Obszar chemikaliów</li> </ul>	YF2A14-020VB3XLEAX	2096234
	<ul style="list-style-type: none"> <li><b>Typ przyłącza – głowica A:</b> Gniazdo, M12, 4 piny, prosty, kodowanie A</li> <li><b>Typ przyłącza – głowica B:</b> Koniec przewodu niezakończony wtykiem</li> <li><b>Typ sygnału:</b> Przewód czujnika/elementu wykonawczego</li> <li><b>Przewód:</b> 5 m, 4 żyły, PVC</li> <li><b>Opis:</b> Przewód czujnika/elementu wykonawczego, nieekranowany</li> <li><b>Obszar zastosowania:</b> Obszar chemikaliów</li> </ul>	YF2A14-050VB3XLEAX	2096235

	Krótki opis	Typ	Nr artykułu
	<ul style="list-style-type: none"> <li><b>Typ przyłącza – głowica A:</b> Gniazdo, M12, 4 piny, kątowy, kodowanie A</li> <li><b>Typ przyłącza – głowica B:</b> Koniec przewodu niezakończony wtykiem</li> <li><b>Typ sygnału:</b> Przewód czujnika/elementu wykonawczego</li> <li><b>Przewód:</b> 2 m, 4 żyły, PVC</li> <li><b>Opis:</b> Przewód czujnika/elementu wykonawczego, nieekranowany</li> <li><b>Obszar zastosowania:</b> Obszar chemikaliów</li> </ul>	YG2A14-020VB3XLEAX	2095895
	<ul style="list-style-type: none"> <li><b>Typ przyłącza – głowica A:</b> Gniazdo, M12, 4 piny, kątowy, kodowanie A</li> <li><b>Typ przyłącza – głowica B:</b> Koniec przewodu niezakończony wtykiem</li> <li><b>Typ sygnału:</b> Przewód czujnika/elementu wykonawczego</li> <li><b>Przewód:</b> 5 m, 4 żyły, PVC</li> <li><b>Opis:</b> Przewód czujnika/elementu wykonawczego, nieekranowany</li> <li><b>Obszar zastosowania:</b> Obszar chemikaliów</li> </ul>	YG2A14-050VB3XLEAX	2095897
	<ul style="list-style-type: none"> <li><b>Typ przyłącza – głowica A:</b> Gniazdo, M12, 4 piny, prosty, kodowanie A</li> <li><b>Typ przyłącza – głowica B:</b> Koniec przewodu niezakończony wtykiem</li> <li><b>Typ sygnału:</b> Przewód czujnika/elementu wykonawczego</li> <li><b>Przewód:</b> 0,6 m, 4 żyły, PUR, bezhalogenowy</li> <li><b>Opis:</b> Przewód czujnika/elementu wykonawczego, nieekranowany</li> <li><b>Obszar zastosowania:</b> Obszar smarowania olejem/środkiem smarnym, Robot, Tryb przewodnika kablowego</li> </ul>	YF2A14-C60UB3XLEAX	2145654
	<ul style="list-style-type: none"> <li><b>Typ przyłącza – głowica A:</b> Gniazdo, M12, 4 piny, prosty, kodowanie A</li> <li><b>Typ przyłącza – głowica B:</b> Koniec przewodu niezakończony wtykiem</li> <li><b>Typ sygnału:</b> Przewód czujnika/elementu wykonawczego</li> <li><b>Przewód:</b> 1 m, 4 żyły, PUR, bezhalogenowy</li> <li><b>Opis:</b> Przewód czujnika/elementu wykonawczego, nieekranowany</li> <li><b>Obszar zastosowania:</b> Obszar smarowania olejem/środkiem smarnym, Robot, Tryb przewodnika kablowego</li> </ul>	YF2A14-010UB3XLEAX	2145655
	<ul style="list-style-type: none"> <li><b>Typ przyłącza – głowica A:</b> Gniazdo, M12, 4 piny, prosty, kodowanie A</li> <li><b>Typ przyłącza – głowica B:</b> Koniec przewodu niezakończony wtykiem</li> <li><b>Typ sygnału:</b> Przewód czujnika/elementu wykonawczego</li> <li><b>Przewód:</b> 3 m, 4 żyły, PUR, bezhalogenowy</li> <li><b>Opis:</b> Przewód czujnika/elementu wykonawczego, nieekranowany</li> <li><b>Obszar zastosowania:</b> Obszar smarowania olejem/środkiem smarnym, Robot, Tryb przewodnika kablowego</li> </ul>	YF2A14-030UB3XLEAX	2145656
	<ul style="list-style-type: none"> <li><b>Typ przyłącza – głowica A:</b> Gniazdo, M12, 4 piny, kątowy, kodowanie A</li> <li><b>Typ przyłącza – głowica B:</b> Koniec przewodu niezakończony wtykiem</li> <li><b>Typ sygnału:</b> Przewód czujnika/elementu wykonawczego</li> <li><b>Przewód:</b> 0,6 m, 4 żyły, PUR, bezhalogenowy</li> <li><b>Opis:</b> Przewód czujnika/elementu wykonawczego, nieekranowany</li> <li><b>Obszar zastosowania:</b> Obszar smarowania olejem/środkiem smarnym, Robot, Tryb przewodnika kablowego</li> </ul>	YG2A14-C60UB3XLEAX	2145657
	<ul style="list-style-type: none"> <li><b>Typ przyłącza – głowica A:</b> Gniazdo, M12, 4 piny, kątowy, kodowanie A</li> <li><b>Typ przyłącza – głowica B:</b> Koniec przewodu niezakończony wtykiem</li> <li><b>Typ sygnału:</b> Przewód czujnika/elementu wykonawczego</li> <li><b>Przewód:</b> 1 m, 4 żyły, PUR, bezhalogenowy</li> <li><b>Opis:</b> Przewód czujnika/elementu wykonawczego, nieekranowany</li> <li><b>Obszar zastosowania:</b> Obszar smarowania olejem/środkiem smarnym, Robot, Tryb przewodnika kablowego</li> </ul>	YG2A14-010UB3XLEAX	2145658
	<ul style="list-style-type: none"> <li><b>Typ przyłącza – głowica A:</b> Gniazdo, M12, 4 piny, kątowy, kodowanie A</li> <li><b>Typ przyłącza – głowica B:</b> Koniec przewodu niezakończony wtykiem</li> <li><b>Typ sygnału:</b> Przewód czujnika/elementu wykonawczego</li> <li><b>Przewód:</b> 0,6 m, 4 żyły, PVC</li> <li><b>Opis:</b> Przewód czujnika/elementu wykonawczego, nieekranowany</li> <li><b>Obszar zastosowania:</b> Obszar chemikaliów</li> </ul>	YG2A14-C60VB3XLEAX	2145709
	<ul style="list-style-type: none"> <li><b>Typ przyłącza – głowica A:</b> Gniazdo, M12, 4 piny, kątowy, kodowanie A</li> <li><b>Typ przyłącza – głowica B:</b> Koniec przewodu niezakończony wtykiem</li> <li><b>Typ sygnału:</b> Przewód czujnika/elementu wykonawczego</li> <li><b>Przewód:</b> 1 m, 4 żyły, PVC</li> <li><b>Opis:</b> Przewód czujnika/elementu wykonawczego, nieekranowany</li> <li><b>Obszar zastosowania:</b> Obszar chemikaliów</li> </ul>	YG2A14-010VB3XLEAX	2145710

	Krótki opis	Typ	Nr artykułu
	<ul style="list-style-type: none"> <li>• <b>Typ przyłącza – głowica A:</b> Gniazdo, M12, 4 piny, prosty, kodowanie A</li> <li>• <b>Typ przyłącza – głowica B:</b> Koniec przewodu niezakończony wtykiem</li> <li>• <b>Typ sygnału:</b> Przewód czujnika/elementu wykonawczego</li> <li>• <b>Przewód:</b> 0,6 m, 4 żyły, PVC</li> <li>• <b>Opis:</b> Przewód czujnika/elementu wykonawczego, nieekranowany</li> <li>• <b>Obszar zastosowania:</b> Obszar chemikaliów</li> </ul>	YF2A14-C60VB3XLEAX	2145707
	<ul style="list-style-type: none"> <li>• <b>Typ przyłącza – głowica A:</b> Gniazdo, M12, 4 piny, prosty, kodowanie A</li> <li>• <b>Typ przyłącza – głowica B:</b> Koniec przewodu niezakończony wtykiem</li> <li>• <b>Typ sygnału:</b> Przewód czujnika/elementu wykonawczego</li> <li>• <b>Przewód:</b> 1 m, 4 żyły, PVC</li> <li>• <b>Opis:</b> Przewód czujnika/elementu wykonawczego, nieekranowany</li> <li>• <b>Obszar zastosowania:</b> Obszar chemikaliów</li> </ul>	YF2A14-010VB3XLEAX	2145708

## SICK W SKRÓCIE

Firma SICK należy do czołowych producentów inteligentnych czujników i rozwiązań wykorzystujących czujniki do zastosowań przemysłowych. Wyjątkowa gama produktów i usług stwarza idealną podstawę dla bezpiecznego i wydajnego sterowania procesami, ochrony ludzi przed wypadkami i unikania zanieczyszczenia środowiska.

Mamy szerokie doświadczenie w różnych branżach i znamy występujące w nich procesy oraz wymagania. Nasze inteligentne czujniki zapewniają klientom dokładnie to, czego im potrzeba. W centrach aplikacji w Europie, Azji i Ameryce Północnej rozwiązania systemowe są testowane i optymalizowane pod kątem potrzeb konkretnych klientów. Wszystko to sprawia, że jesteśmy niezawodnym dostawcą i partnerem w zakresie rozwoju.

Naszą ofertę dopełniają kompleksowe usługi: rozwiązania SICK LifeTime Services wspierają klientów w trakcie całego cyklu użytkowania maszyny i dbają o bezpieczeństwo i produktywność.

**Właśnie tak rozumiemy hasło „Sensor Intelligence”.**

## BLISKO KLIENTA NA CAŁYM ŚWIECIE:

Osoby kontaktowe i pozostałe lokalizacje → [www.sick.com](http://www.sick.com)